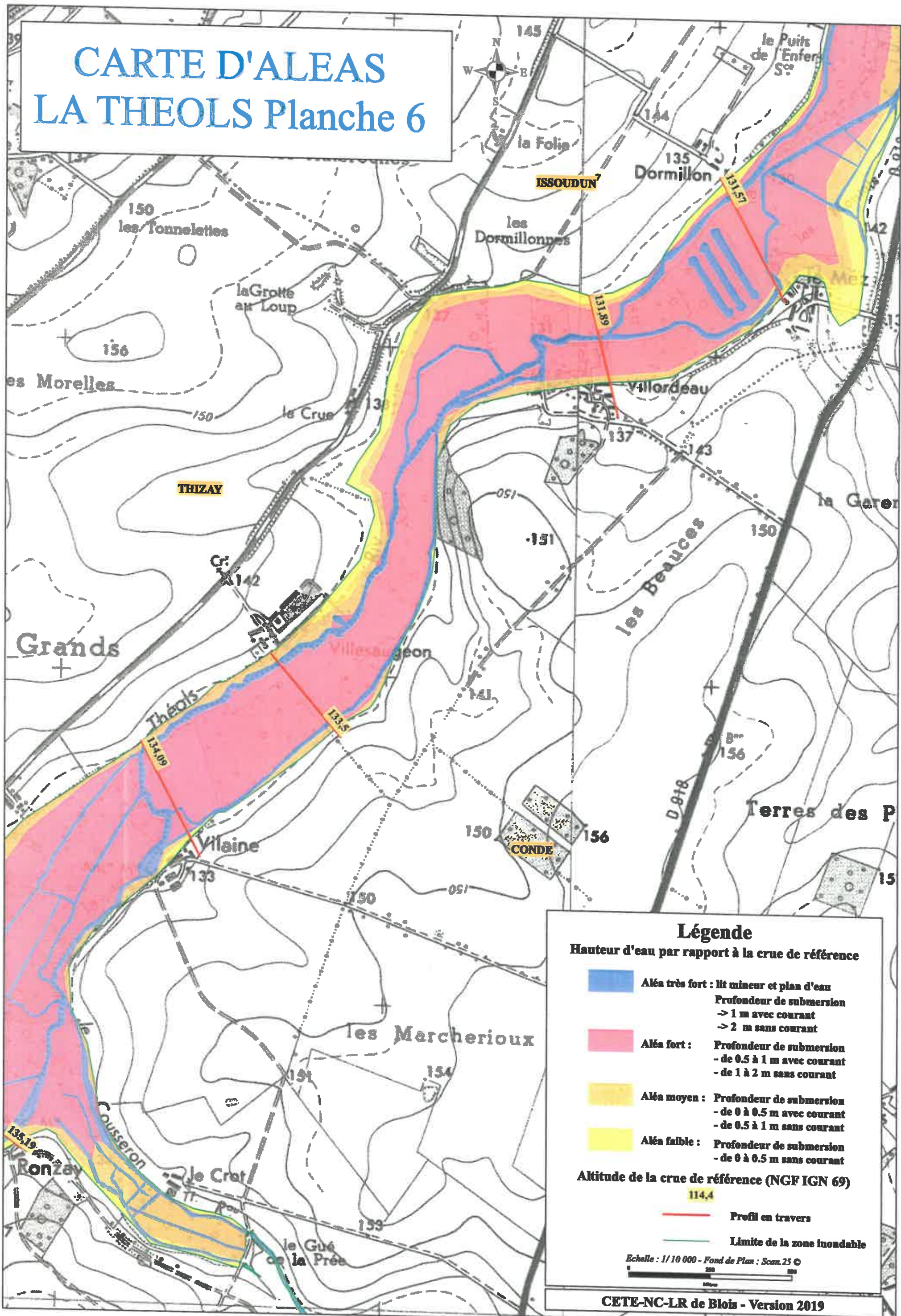


CARTE D'ALEAS LA THEOLS Planche 6



Légende

Hauteur d'eau par rapport à la crue de référence

- **Aléa très fort :** lit mineur et plan d'eau
Profondeur de submersion
-> 1 m avec courant
-> 2 m sans courant
- **Aléa fort :** Profondeur de submersion
- de 0.5 à 1 m avec courant
- de 1 à 2 m sans courant
- **Aléa moyen :** Profondeur de submersion
- de 0 à 0.5 m avec courant
- de 0.5 à 1 m sans courant
- **Aléa faible :** Profondeur de submersion
- de 0 à 0.5 m sans courant

Altitude de la crue de référence (NGF IGN 69)

■ 114,4

— Profil en travers

— Limite de la zone inondable

Echelle : 1/10 000 - Fond de Plan : Scan.25 ©