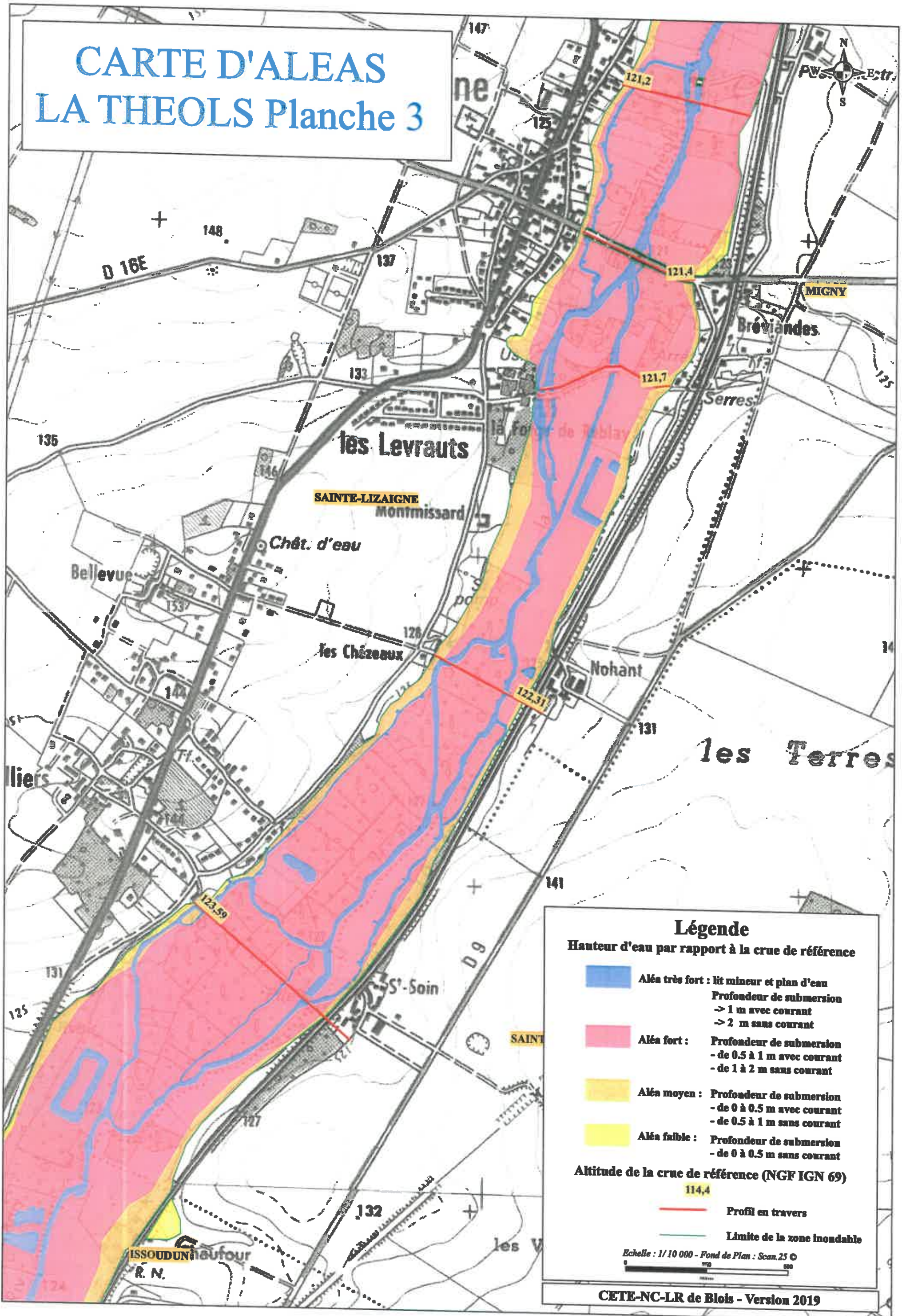


CARTE D'ALEAS LA THEOLS Planche 3



Légende

Hauteur d'eau par rapport à la crue de référence

- Aléa très fort : lit mineur et plan d'eau
Profondeur de submersion
-> 1 m avec courant
-> 2 m sans courant
- Aléa fort : Profondeur de submersion
- de 0.5 à 1 m avec courant
- de 1 à 2 m sans courant
- Aléa moyen : Profondeur de submersion
- de 0 à 0.5 m avec courant
- de 0.5 à 1 m sans courant
- Aléa faible : Profondeur de submersion
- de 0 à 0.5 m sans courant

Altitude de la crue de référence (NGF IGN 69)

114,4

Profil en travers

Limite de la zone inondable

Echelle : 1/10 000 - Fond de Plan : Scan.25 ©

CETE-NC-LR de Blois - Version 2019