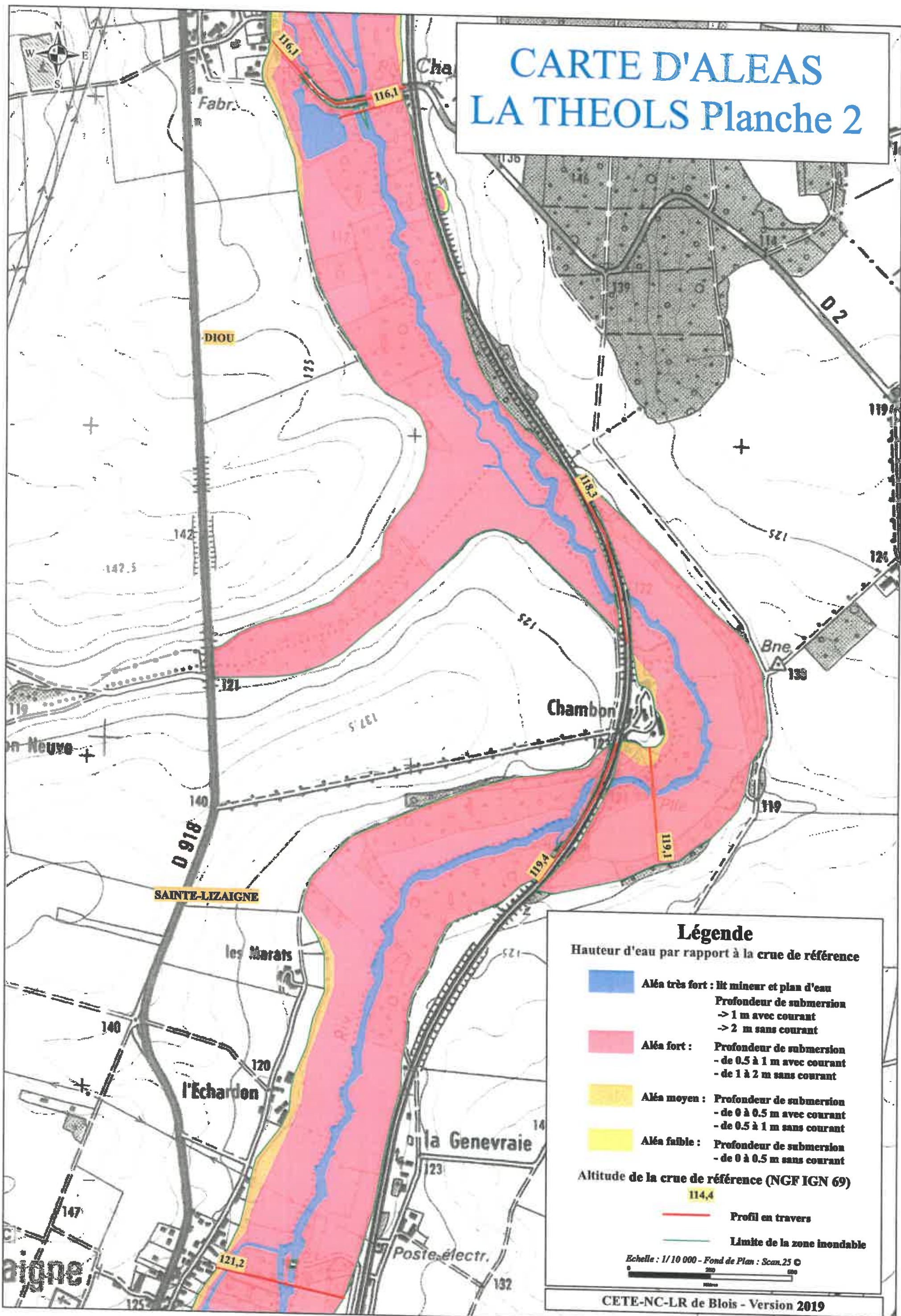


# CARTE D'ALEAS LA THEOLS Planche 2



### Légende

**Hauteur d'eau par rapport à la crue de référence**

- Aléa très fort :** lit mineur et plan d'eau  
Profondeur de submersion  
-> 1 m avec courant  
-> 2 m sans courant
- Aléa fort :** Profondeur de submersion  
- de 0.5 à 1 m avec courant  
- de 1 à 2 m sans courant
- Aléa moyen :** Profondeur de submersion  
- de 0 à 0.5 m avec courant  
- de 0.5 à 1 m sans courant
- Aléa faible :** Profondeur de submersion  
- de 0 à 0.5 m sans courant

**Altitude de la crue de référence (NGF IGN 69)**

**114,4**

- Profil en travers
- Limite de la zone inondable

*Echelle : 1/10 000 - Fond de Plan : Scan.25 ©*